

ETTRILAT WPB (Эттрилат WPB)

Описание:

Гидроизоляционная лента **ETTRILAT WPB (Эттрилат WPB)** — это высокопрочный эластичный материал для гидроизоляции швов, стыков и соединений.

Материал отлично герметизирует внутренние и внешние углы, места сопряжений "пол-стена", выходы труб и сливных отверстий.

Особенно актуально применение гидроизоляционной ленты во влажных помещениях и сооружениях (санузлах, бассейнах, балконах, резервуарах, ванных комнатах и тд.).

Гидроизоляционная лента **ETTRILAT WPB (Эттрилат WPB)** разработана для устройства системы гидроизоляции в соединении с цементными растворами, полимерными и битумными мастиками, эпоксидными и полиуретановыми клеями. Она подходит как для внутреннего, так и для внешнего применения.

Лента является морозостойким, устойчивым к старению и воздействию различных кислот и щелочей материалом. Материал обеспечивает надежную гидроизоляцию швов и стыков, выдерживая большое давление воды.

Гидроизоляционные ленты поставляются различной ширины и с различными свойствами.

Область применения

Гидроизоляционные ленты предназначены для гидроизоляции деформационных и рабочих швов, внутренних и внешних углов, мест сопряжений "пол-стена", выходов труб, сливных отверстий во влажных помещениях и сооружениях (гидроизоляция швов колодца, ванны, санузла, бассейна, балкона, террасы и тд.). Они подходят как для внутреннего, так и для внешнего применения.

Уплотнительные ленты обеспечивают надежную гидроизоляцию рабочих и деформационных швов любой сложности.

Подвижные или деформационные швы воспринимают в себе нагрузки, которые могут привести к трещинам, сколам, прогибам строительных конструкций. Величина зазора подвижных швов может достигать десятков миллиметров, поэтому для герметизации и гидроизоляции деформационных швов необходимы эластичные материалы.

Проводить гидроизоляцию неподвижных или рабочих швов проще и быстрее, т.к. величина деформации данных швов небольшая (редко превышает 3-5 мм.). Но заделка трещины жесткими материалами (например, на основе цемента) полноценно не загерметизирует шов, поэтому также рекомендуется применять для гидроизоляции рабочих швов эластичные материалы.

Для гидроизоляции швов ванны, санузла, душевых и др. влажных помещений можно применить самоклеящуюся гидроизоляционную ленту.

При внутренних работах материал можно наносить на бетонные, каменные, кирпичные и оштукатуренные поверхности.

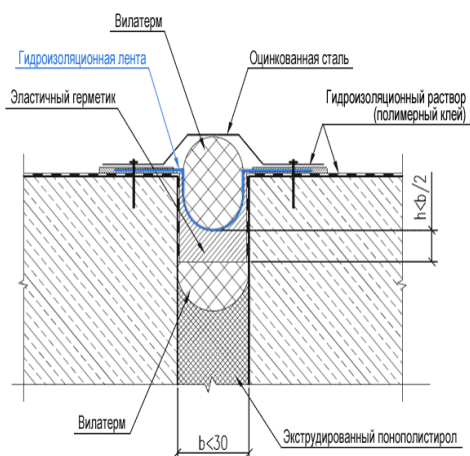
Технические характеристики

Состав:	Основание: сетчатое полотно из полиэстера. Гидроизоляционный слой: эластомер.
Область применения:	Для внешнего и внутреннего применения, для деформационных швов и стыков с высокой степенью подвижности.
Цвет:	Серый (возможны другие цвета).

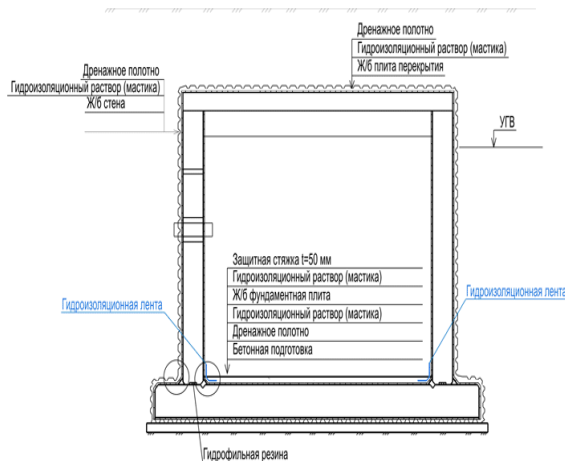
ПРОФЕССИОНАЛЬНЫЕ ГИДРОИЗОЛЯЦИОННЫЕ, РЕМОНТНЫЕ И ГЕРМЕТИЗИРУЮЩИЕ МАТЕРИАЛЫ

Общая ширина /Ширина покрытия:	120 мм / 70 мм
Общая толщина (примерная):	0,6 мм
Поперечное растяжение до разрыва:	Более 100 %
Водонепроницаемость на прижим:	2,5 Bar.
Термостойкость:	- 50 °С - + 100 °С
Длина рулона	10 и 50 п. м.

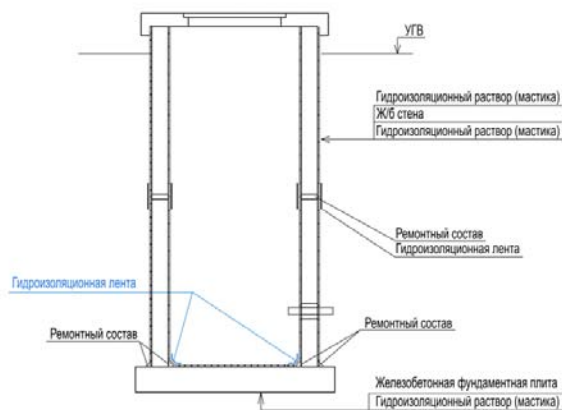
Гидроизоляция деформационных швов



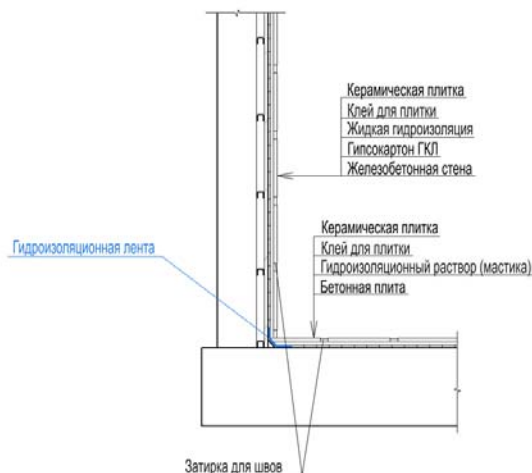
Гидроизоляция заглубленного резервуара при новом строительстве



Гидроизоляция швов сборного железобетонного колодца

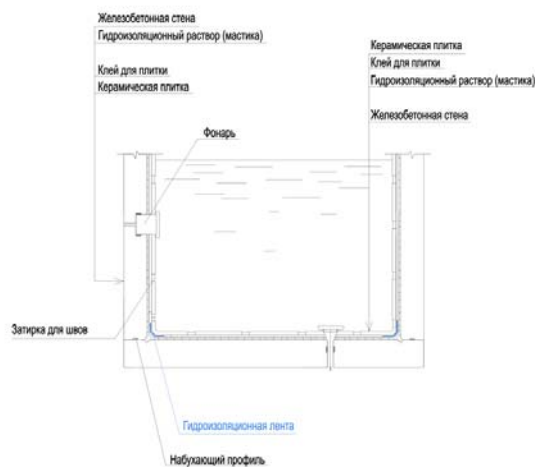
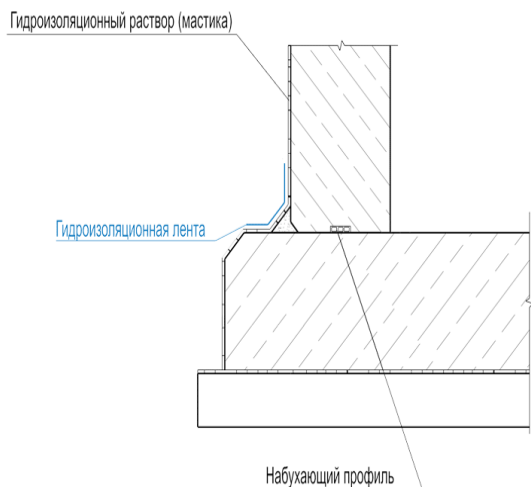


Гидроизоляция швов сантехнических помещений

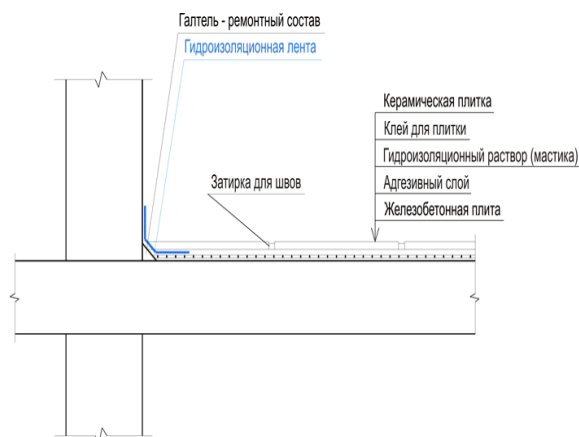


Гидроизоляция примыкания «стена - фундаментная плита»

Гидроизоляция бассейна



Гидроизоляция террас и балконов



Примечание

Для получения дополнительных инструкций, альтернативных методах применения или информации о совместимости применения материалов системы «**ETTRILAT WPB**» с другими продуктами или технологиями, обращайтесь в отдел технического обслуживания группы компаний **Эттрилат**.